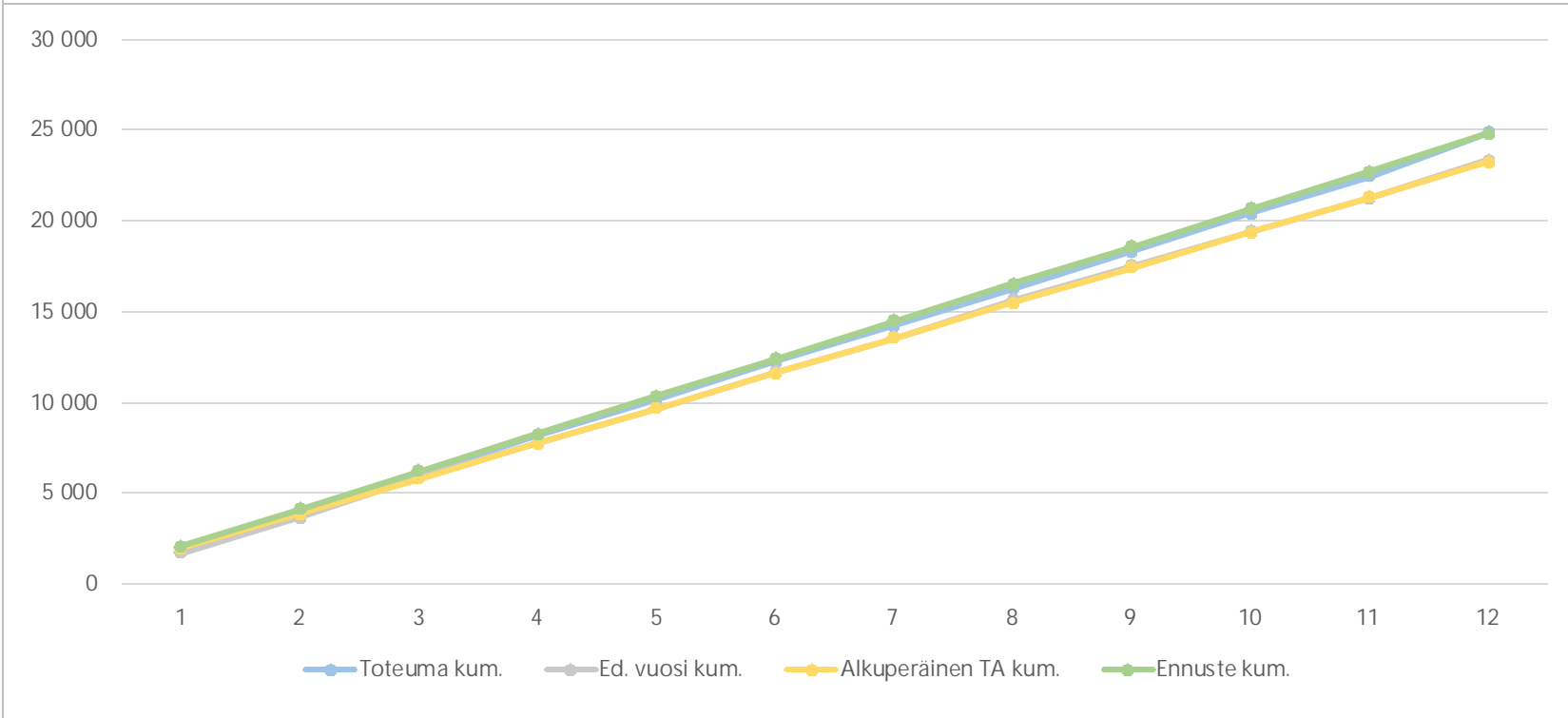


| 1) Tuloslaskelma<br>(käyttötalous)<br>€1 000 | * MTA = muutettu talousarvio ** TA = alkuperäinen talousarvio |          |         |           |           |         |         |           |        |                |        |
|--|---|----------|---------|-----------|-----------|---------|---------|-----------|--------|----------------|--------|
|  | Kum.  | Tot.-%   | Kum.    | Tot.-%    |           | Ennuste | Ennuste | Ennuste   | TP     | Ennuste        |        |
|  | 12/2019   | / MTA*   | 12/2018 | / TP 2018 | MTA 2019* | 2019    | / MTA*  | TA 2019** | / TA** | 2018 / TP 2018 |        |
| Toimintatuotot                               | 24 861  | 100,3%   | 23 358  | 100,0%    | 24 786    | 24 786  | 100,0 % | 23 215    | 106,8% | 23 358         | 106,1% |
| Myyntituotot                                 | 3 325   | 94,1%    | 3 674   | 100,0%    | 3 535     | 3 535   | 100,0 % | 3 535     | 100,0% | 3 674          | 96,2%  |
| Maksutuotot                                  | 286   | 619,4%   | 180     | 100,0%    | 46        | 46      | 100,0 % | 46        | 100,0% | 180            | 25,7%  |
| Tuet ja avustukset                           | 12  | 17,1%    | 33      | 100,0%    | 73        | 73      | 100,0 % | 73        | 100,0% | 33             | 222,3% |
| Muut toimintatuotot                          | 21 237  | 100,5%   | 19 472  | 100,0%    | 21 132    | 21 132  | 100,0 % | 19 561    | 108,0% | 19 472         | 108,5% |
| Valmistus omaan käyttöön                     | 228   |          | 351     | 100,0%    |           |         |         |           |        | 351            |        |
| Toimintakulut                                | -23 405   | 99,7%    | -20 674 | 100,0%    | -23 487   | -22 463 | 95,6 %  | -21 220   | 105,9% | -20 674        | 108,7% |
| Henkilöstökulut                              | -4 892  | 99,9%    | -4 680  | 100,0%    | -4 896    | -4 893  | 99,9 %  | -5 131    | 95,4%  | -4 680         | 104,5% |
| Palvelujen ostot                             | -11 873   | 105,3%   | -10 027 | 100,0%    | -11 279   | -10 367 | 91,9 %  | -10 439   | 99,3%  | -10 027        | 103,4% |
| Aineet, tarvikkeet ja tavarat                | -5 228  | 95,4%    | -5 259  | 100,0%    | -5 478    | -5 480  | 100,0 % | -5 196    | 105,5% | -5 259         | 104,2% |
| Avustukset                                   | -76   | 99,2%    | -77     | 100,0%    | -77       | -77     | 100,0 % | -77       | 100,0% | -77            | 100,5% |
| Muut toimintakulut                           | -1 335  | 76,0%    | -631    | 100,0%    | -1 757    | -1 647  | 93,7 %  | -377      | 436,6% | -631           | 261,0% |
| Toimintakate                                 | 1 684   | 129,6%   | 3 035   | 100,0%    | 1 299     | 2 323   | 178,7 % | 1 995     | 116,4% | 3 035          | 76,5%  |
| Rahoitustuotot ja -kulut                     | -2  |          | -4      | 100,0%    |           |         |         |           |        | -4             |        |
| Vuosikate                                    | 1 683   | 129,5%   | 3 031   | 100,0%    | 1 299     | 2 323   | 178,7 % | 1 995     | 116,4% | 3 031          | 76,6%  |
| Poistot ja arvonalentumiset                  | -11 763   |          | -10 219 | 100,0%    |           |         |         |           |        | -10 219        |        |
| Satunnaiset tuotot ja kulut                  | -7 344  |          | -576    | 100,0%    |           |         |         |           |        | -576           |        |
| Tilikauden tulos                             | -17 424   | -1340,9% | -7 764  | 100,0%    | 1 299     | 2 323   | 178,7 % | 1 995     | 116,4% | -7 764         | -29,9% |
| Tilikauden yli-/alijäämä                     | -17 424   | -1340,9% | -7 764  | 100,0%    | 1 299     | 2 323   | 178,7 % | 1 995     | 116,4% | -7 764         | -29,9% |

2a) Kumulatiiviset toimintatuotot  
(vertailu edelliseen vuoteen, muutettuun talousarvioon ja ennusteeseen)

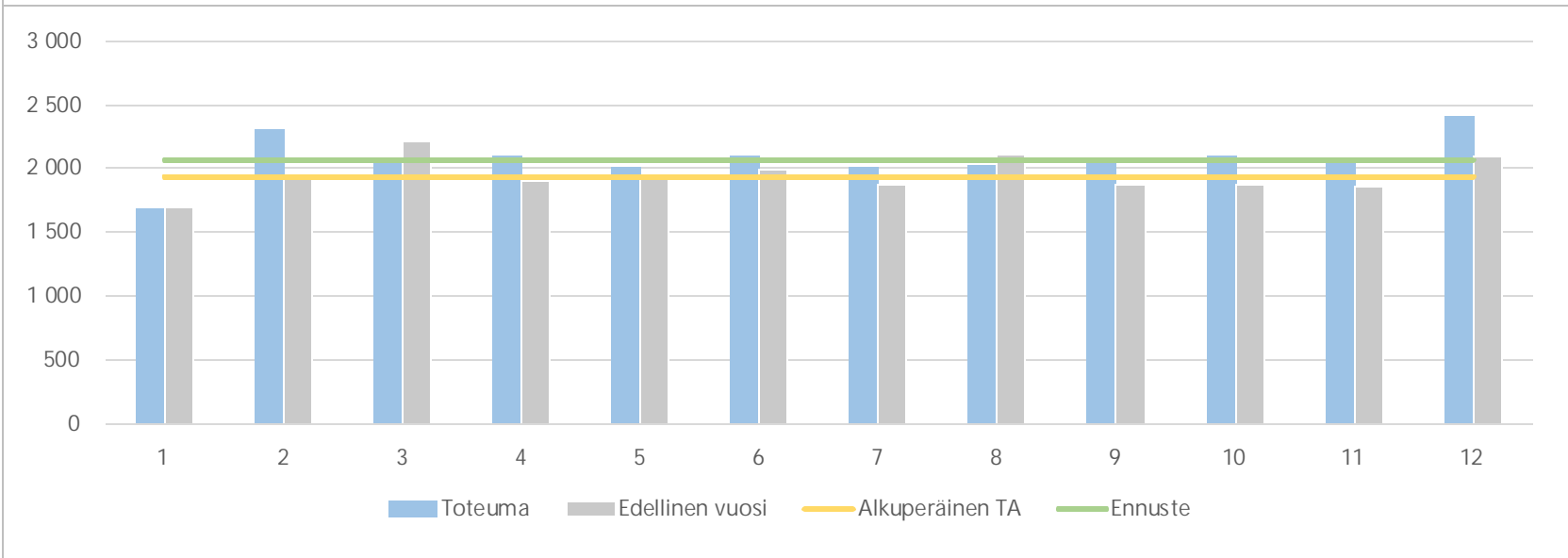
€1 000



2b) Toimintatuottojen kuukausitoteumat

(vertailu edelliseen vuoteen, muutettuun talousarvioon ja ennusteeseen)

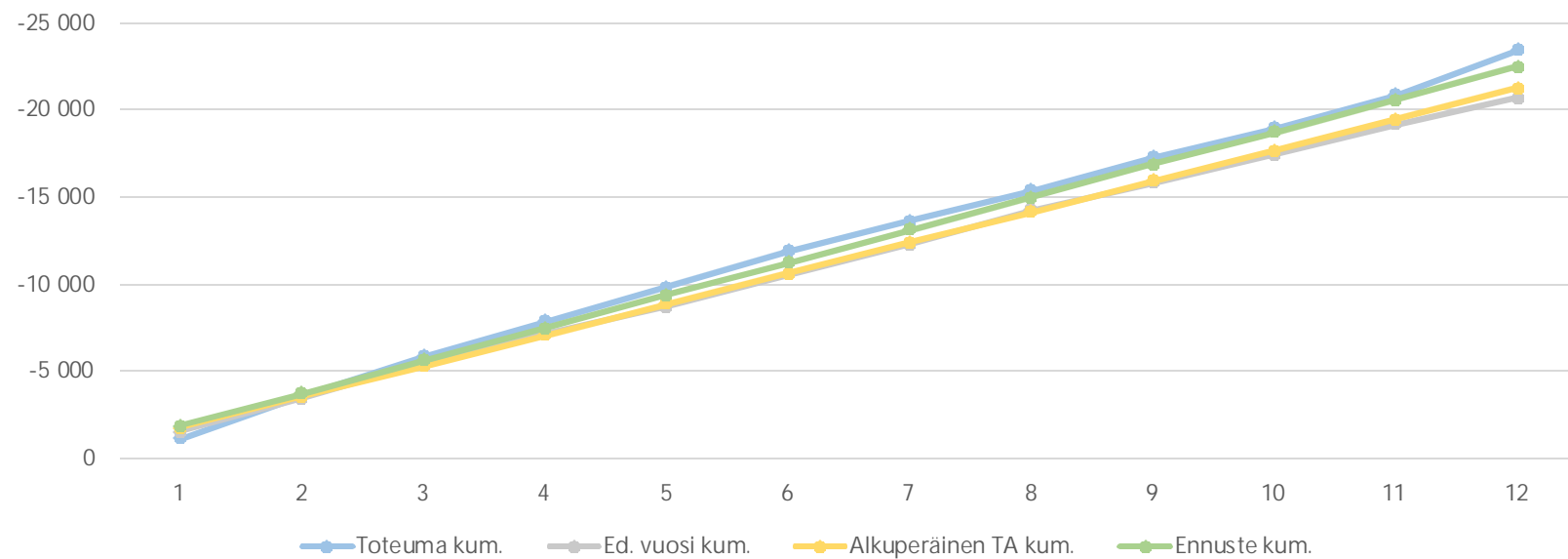
€1 000



### 3a) Kumulatiiviset toimintakulut

(vertailu edelliseen vuoteen, muutettuun talousarvioon ja ennusteeseen)

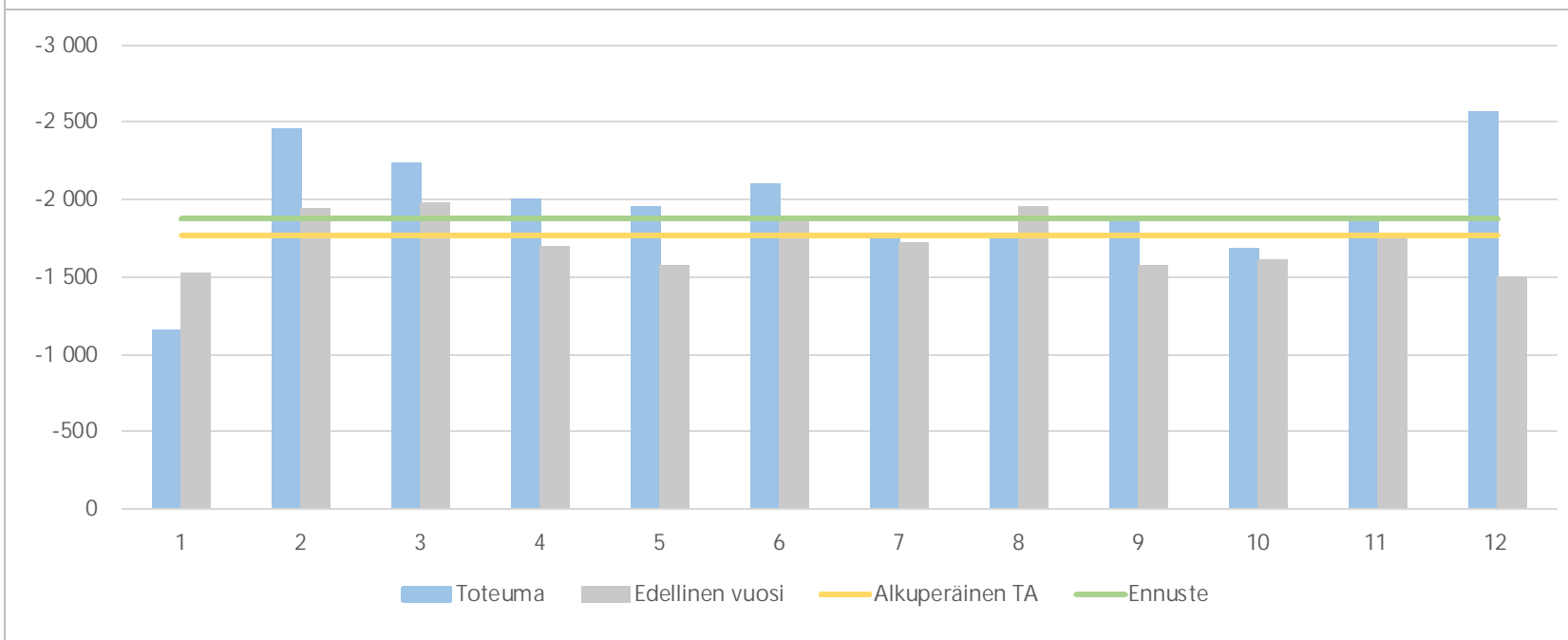
€1 000



### 3b) Toimintakulujen kuukausitoteumat

(vertailu edelliseen vuoteen, muutettuun talousarvioon ja ennusteeseen)

€1 000



### 4) Toimintatuotot

yksiköittäin

€1 000

|                                   | * MTA = muutettu talousarvio |                  | ** TA = alkuperäinen talousarvio |                     | Ennuste<br>2019 | Ennuste<br>/ MTA* | Ennuste<br>TA 2019** | Ennuste<br>/ TA** | TP<br>2018 / TP 2018 | Ennuste       |               |
|-----------------------------------|------------------------------|------------------|----------------------------------|---------------------|-----------------|-------------------|----------------------|-------------------|----------------------|---------------|---------------|
|                                   | Kum.<br>12/2019              | Tot.-%<br>/ MTA* | Kum.<br>12/2018                  | Tot.-%<br>/ TP 2018 |                 |                   |                      |                   |                      |               | MTA 2019*     |
| Yhdyskuntatekniikka               | 1 006                        | 194,6%           | 1 132                            | 100,0%              | 517             | 517               | 100,0%               | 517               | 100,0%               | 1 132         | 45,7%         |
| 183550 Tilapalvelut (taseyksikkö) | 23 855                       | 98,3%            | 22 226                           | 100,0%              | 24 269          | 24 269            | 100,0%               | 22 698            | 106,9%               | 22 226        | 109,2%        |
| <b>Yhteensä</b>                   | <b>24 861</b>                | <b>100,3%</b>    | <b>23 358</b>                    | <b>100,0%</b>       | <b>24 786</b>   | <b>24 786</b>     | <b>100,0%</b>        | <b>23 215</b>     | <b>106,8%</b>        | <b>23 358</b> | <b>106,1%</b> |

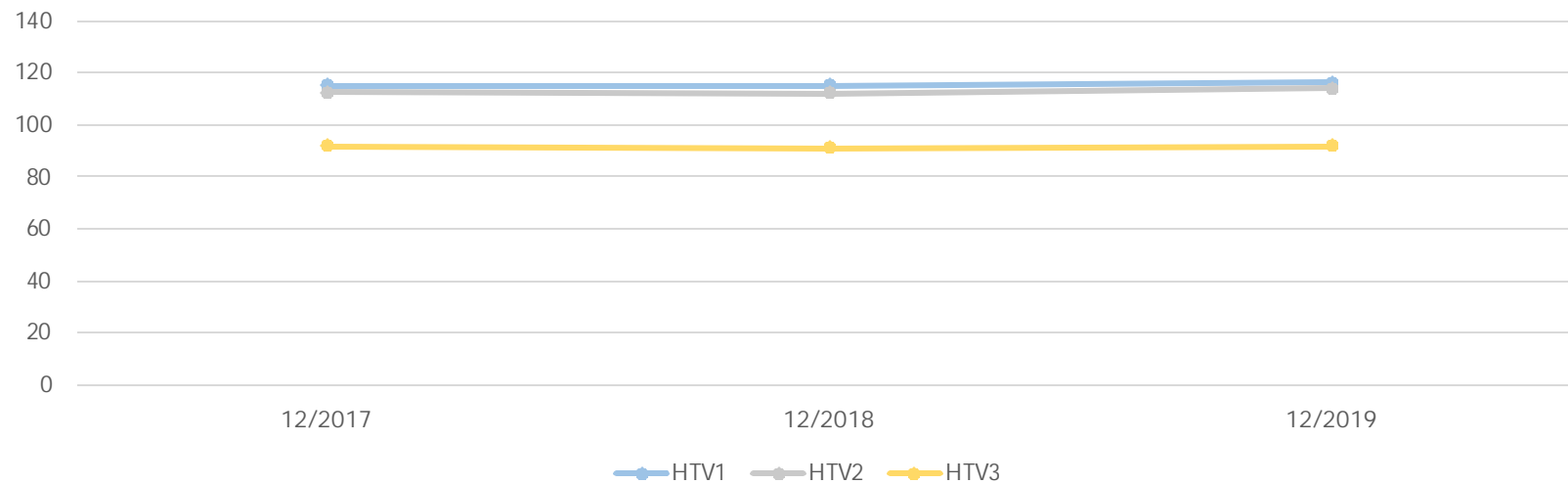
### 5) Toimintakulut

yksiköittäin

|  | * MTA = muutettu talousarvio |        | ** TA = alkuperäinen talousarvio |        | Ennuste | Ennuste | Ennuste | TP | Ennuste |
|--|------------------------------|--------|----------------------------------|--------|---------|---------|---------|----|---------|
|  | Kum.                         | Tot.-% | Kum.                             | Tot.-% |         |         |         |    |         |

| €1 000                            | 12/2019 | / MTA* | 12/2018 / TP 2018 | MTA 2019* | 2019    | / MTA* | TA 2019** | / TA** | 2018 / TP 2018 |
|-----------------------------------|---------|--------|-------------------|-----------|---------|--------|-----------|--------|----------------|
| Yhdyskuntatekniikka               | -9 276  | 101,0% | -8 237 100,0%     | -9 182    | -8 269  | 90,1%  | -8 780    | 94,2%  | -8 237 100,4%  |
| 183550 Tilapalvelut (taseyksikkö) | -14 129 | 98,8%  | -12 437 100,0%    | -14 304   | -14 194 | 99,2%  | -12 440   | 114,1% | -12 437 114,1% |
| Yhteensä                          | -23 405 | 99,7%  | -20 674 100,0%    | -23 487   | -22 463 | 95,6%  | -21 220   | 105,9% | -20 674 108,7% |

### 6a) Kumulatiiviset henkilötyövuodet (HTV1, HTV2 ja HTV3)



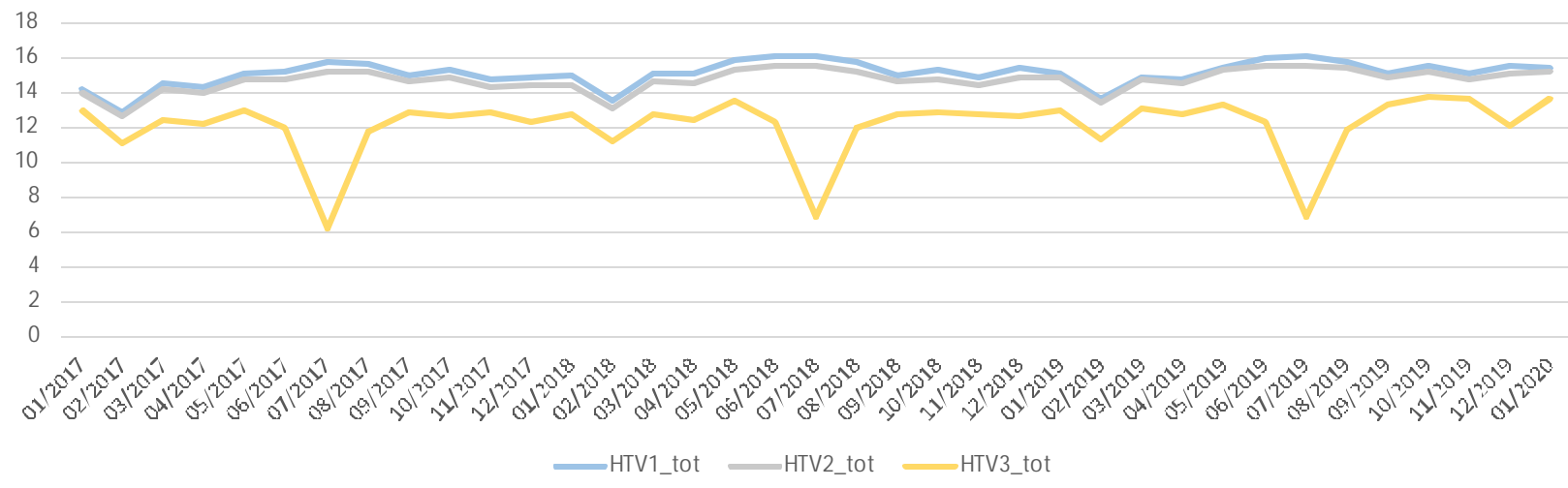
|      | 12/2017 | 12/2018 | Muutos | Muutos | 12/2019 | Muutos | Muutos |
|------|---------|---------|--------|--------|---------|--------|--------|
| HTV1 | 115,0   | 115,1   | 0,1    | 0,1 %  | 116,3   | 1,2    | 1,0 %  |
| HTV2 | 112,3   | 112,1   | -0,2   | -0,2 % | 114,0   | 1,9    | 1,7 %  |
| HTV3 | 91,8    | 91,2    | -0,6   | -0,6 % | 91,7    | 0,6    | 0,6 %  |

HTV1 = palveluksessaolopäivien lukumäärä kalenteripäivinä / 365 \* (osa-aikaprosentti/100)

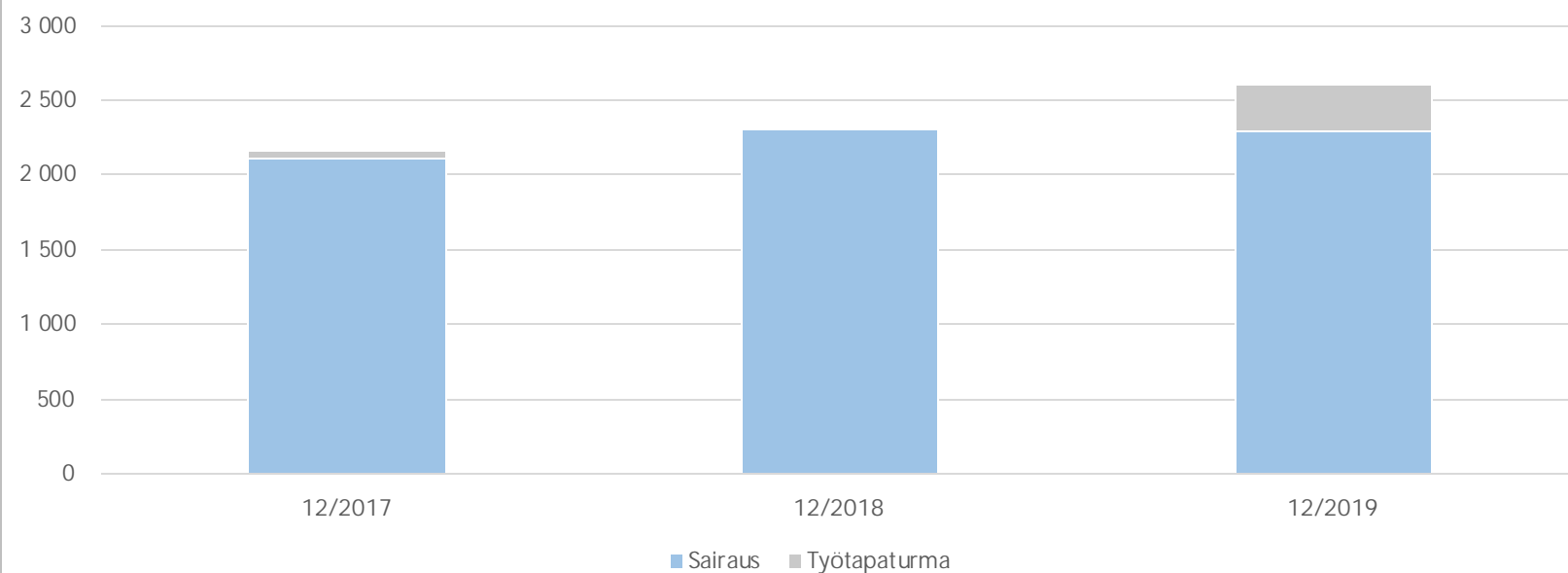
HTV2 = palkallisten palveluksessaolopäivien lukumäärä kalenteripäivinä / 365 \* (osa-aikaprosentti/100)

HTV3 = palveluksessaolopäivien (vähennetty kaikki poissaolot) lkm kalenteripäivinä / 365 \* (osa-aika-%/100)

### 6b) Henkilötyövuosien kuukausitoteumat (HTV1, HTV2 ja HTV3)



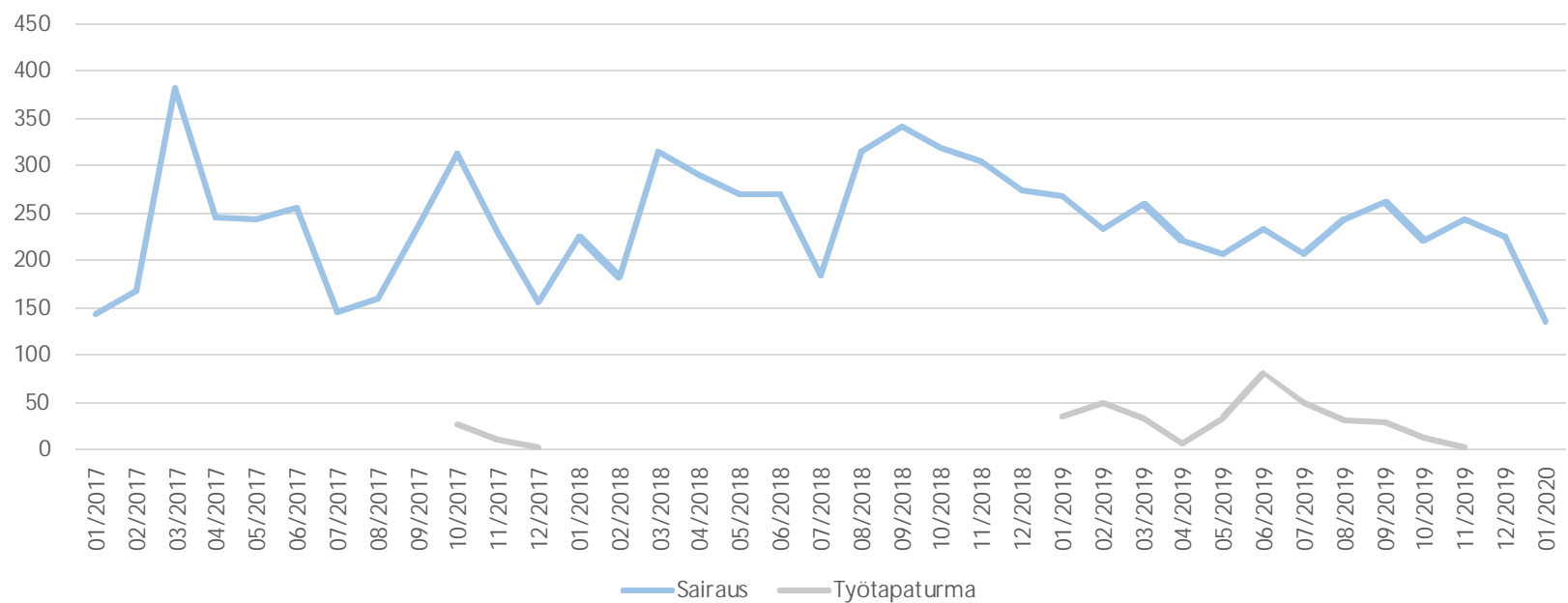
7a) Kumulatiiviset terveysperusteiset (= sairaus ja työtapaturma) poissaolot kalenteripäivät



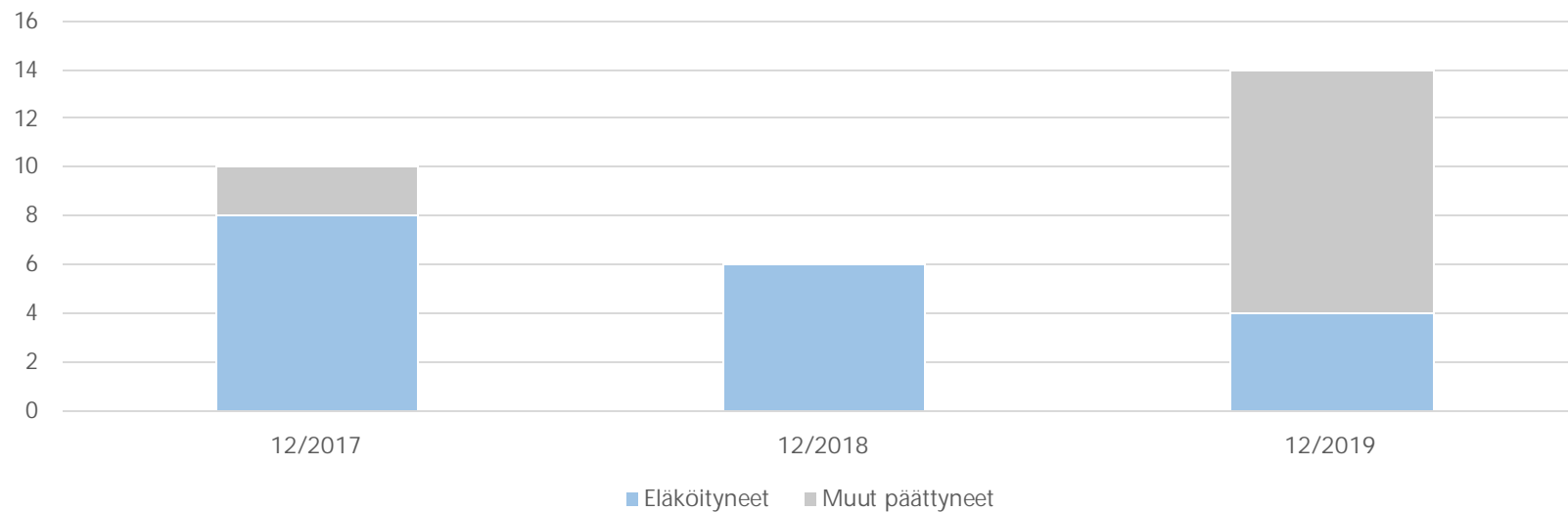
|              | 12/2017 | 12/2018 | Muutos | Muutos   | 12/2019 | Muutos | Muutos |
|--------------|---------|---------|--------|----------|---------|--------|--------|
| Sairaus      | 2 111   | 2 307   | 196    | 9,3 %    | 2 287   | -20    | -0,9 % |
| Työtapaturma | 51      |         | -51    | -100,0 % | 324     | 324    |        |
| Yhteensä     | 2 162   | 2 307   | 145    | 6,7 %    | 2 611   | 304    | 13,2 % |



7b) Terveysperusteisten (= sairaus ja työtapaturma) poissaolojen kuukausitoteumat kalenteripäivät



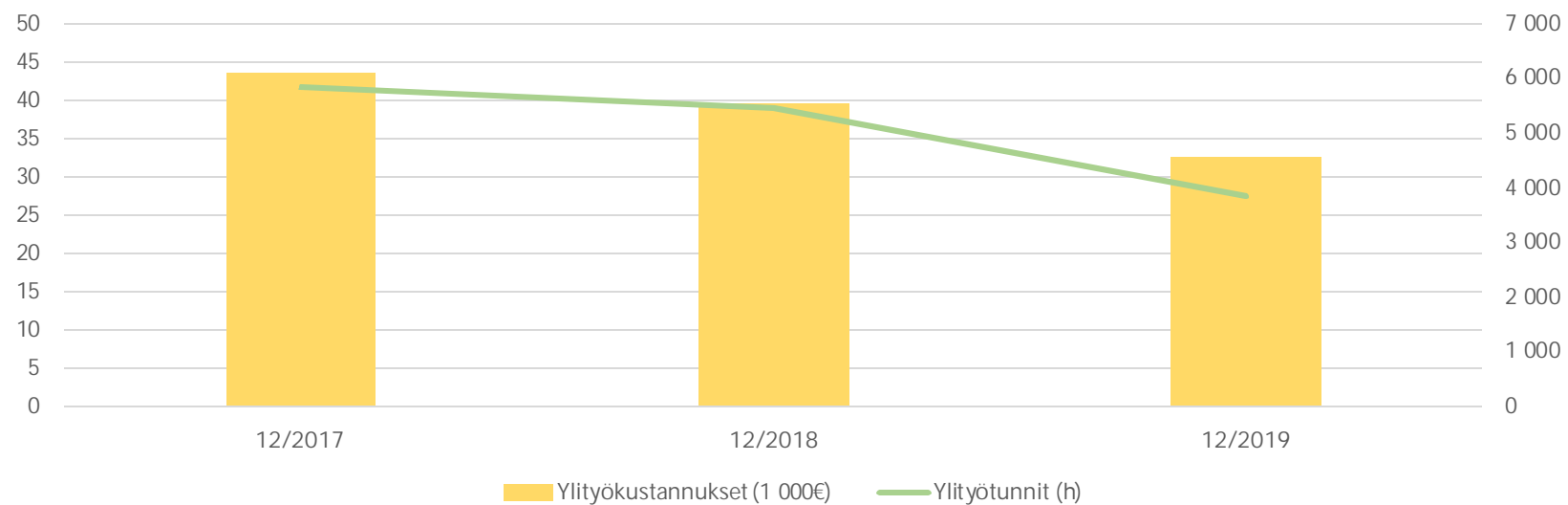
## 8) Kumulatiiviset vakituisen henkilöstön päättyneet palvelussuhteet



|                                   | 12/2017 | Vaiht.-% | 12/2018 | Vaiht.-% | Muutos  | 12/2019 | Vaiht.-% | Muutos  |
|-----------------------------------|---------|----------|---------|----------|---------|---------|----------|---------|
| Vakit. päättyneet palvelussuhteet | 10      | 8,8 %    | 6       | 5,4 %    | -40,0 % | 14      | 12,5 %   | 133,3 % |
| - joista eläköityneet             | 8       | 7,1 %    | 6       | 5,4 %    | -25,0 % | 4       | 3,6 %    | -33,3 % |
| Vakituisen henkilöstön lukumäärä  | 113     |          | 112     |          | -0,9 %  | 112     |          |         |

Vaihtuvuus% = Vakituisten päättyneet palvelussuhteet / vakituisen henkilöstön lukumäärä

9) Kumulatiiviset ylityökustannukset (1 000 €) ja -tunnit (h)



|                             | 12/2017 | 12/2018 | Muutos | Muutos | 12/2019 | Muutos | Muutos  |
|-----------------------------|---------|---------|--------|--------|---------|--------|---------|
| Ylityökustannukset (1 000€) | 43      | 39      | -4     | -9,2 % | 32      | -7     | -17,9 % |
| Ylityötunnit (h)            | 5 822   | 5 438   | -384   | -6,6 % | 3 829   | -1 609 | -29,6 % |